



 **SUNSEEKER**

PREDATOR 72

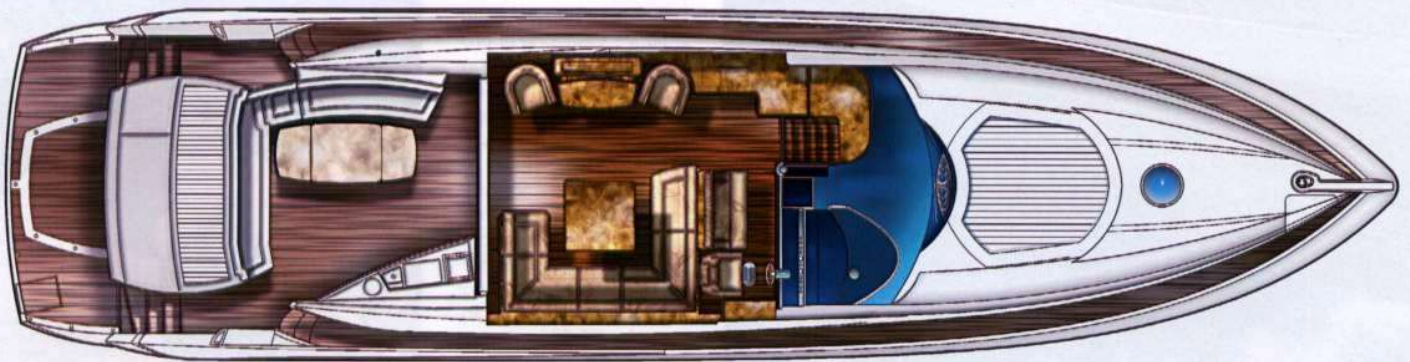
Testo e foto di Andrea Bergamini

Chi ama le barche dalle linee sportive non può rimanere insensibile dinanzi alle creazioni del rinomato cantiere d'oltre Manica.

Per quanto ci riguarda, quando c'è da provare in anteprima un nuovo modello Sunseeker, siamo incuriositi dall'idea di vedere quali altre forme avveniristiche vengono proposte dai designer inglesi, un po' come quando, esprimendo una similitudine automobilistica, c'è aspettativa per la presentazione di una nuova super-sportiva Ferrari. L'attesa ha ripagato ampiamente le nostre aspettative, già nel vedere l'imponente silhouette del Predator 72 uscire dal Porto di Lavagna. Pur nelle sue rilevanti dimensioni, la barca appare snella e incredibilmente filante.

Le forme sono, come da caratteristica Sunseeker, molto arcuate, tondeggianti, morbide (in modo particolare nella zona di coperta corrispondente all'hard-top) e contribuiscono a rendere la vista d'insieme davvero accattivante. L'intera area mediana, protetta dal tettuccio ad apertura elettrica, gode di una luminosità eccellente, favorita dalle finestrate laterali di disegno ellittico e da quelle, altrettanto funzionali, posizionate sulla sommità del T-top. Pienamente soddisfacenti anche le superfici del pozzetto, che permettono la collocazione di tavolo e comode sedute per occasioni conviviali all'aperto.







Con l'apertura della porta che divide l'ampio salone dal pozzetto, si può godere di spazi davvero estesi. Nel ponte inferiore, oltre all'area cambusa strutturata a penisola e l'attiguo living, la zona notte offre comfort di alto livello in tutte le cabine, servite oltretutto da toilette riservate. Elegante e ariosa la suite armatoriale a tutto baglio, arredata con gusto raffinato ed esclusivo. Malgrado le condizioni del mare fossero impegnative, lo scafo ci ha fornito una sensazione di sicurezza e di potenza nel suo incedere maestoso sulle onde. Di tutto rispetto la velocità massima, che ha tranquillamente superato i 38 nodi.



SCHEDA TECNICA

Progettista: Sunseeker Technical Centre -
Costruttore: Sunseeker International (Boats)
Limited; 27-31 West Quay Road, Poole; Dor-
set BH15 1HX - UK;
sito web www.sunseeker.com; e-mail info@sunseeker.com - Impor-
tatore: Cantiere Nava-
le C&C; via dei Devoto
151-153; 16033 Lava-
gna (GE); tel. 0185
301581; e-mail em@sunseeker-italia.it; sito
web www.sunseeker-italia.it - Categoria di pro-
gettazione CE: A - Lun-
ghezza f.t.: m 21,40 -
Lunghezza di omologa-
zione: m 21,40 - Lar-
ghezza massima: m
5,40 - Altezza sopra la
linea di galleggiamento:
m 5,07 - Immersione
sotto le eliche: m 1,65 -
Dislocamento a vuoto:
kg 29.400; a pieno cari-
co: kg 35.600 - Portata
omologata: 20 persone
- Totale posti letto: 6 in
3 ambienti - Motorizza-
zione: 2x1.550 HP
Man - Potenza complessiva
installata: HP
3.100 - Peso totale
motori con invertitori:
kg 4.500 circa - Rap-
porto dislocamento a vuoto dell'imbarca-
zione/potenza motori installati: kg/HP 9,48 -
Tipo di trasmissione: linea d'asse in semi-
tunnel - Velocità massima dichiarata: nodi
40 - Velocità di crociera: nodi 34 - Consumo
dichiarato a velocità di crociera: litri/ora 350 -
Autonomia a velocità di crociera: miglia 380
circa - Capacità serbatoio carburante: litri
3.900 - Capacità serbatoio acqua: litri 720 -
Trasportabilità su strada: no - Prezzo con dot-
azioni standard e motorizzazione provata: UKE
1.370.000,00 + IVA.





CARATTERISTICHE COSTRUTTIVE

Carena: scafo a V profondo con pattini di sostentamento idrodinamico - Costruzione e strutture: GRP stratificata a mano; gelcoat, strisce incluse; stratificazione in vinile con paglietto con polvere combinata; carena monostrato pluriassiale rinforzata e cucita; opera morta in sandwich di bal-sa; sistema di ossatura e trave longitudinale per rinforzo fondo della carena; coperta e sovrastruttura in schiuma PVC - Coperta: attrezzature in acciaio inox; 8 bitte di coperta in acciaio inox; tientibene dei pulpiti e del pozzetto; bottazzo in acciaio inox con inserto di gomma; parabrezza ricurvo con vetro di sicurezza; 2 tergicristalli 24 V e lavacrystallo; imbarchi carburante su ambo i lati; imbarco acqua dolce; luci di via; supporto



ed asta portabandiera; garage per tender - Zona di prua: rullo di prua e mascherone di prua in acciaio inox con fermo ancora; ancora Delta e catena di 60 metri (zincata); verricello salpa ancora elettrico 24 V con comandi in coperta e nel pozzetto; gavoni per catena e parabordi; barra di ancoraggio parabordi sotto il boccaporto del vano ancora - Pozzetto: autodrenante; mobile bar con lavello, ice-maker, ghiacciaia, acqua calda e fredda, portabottiglie e griglia; divaneria a L con tavolo; parte posteriore della divaneria convertibile in prendisole; cancelletto di sicurezza acceso a poppa; comando a distanza radio/CD; altoparlanti; gavoni sotto i sedi-

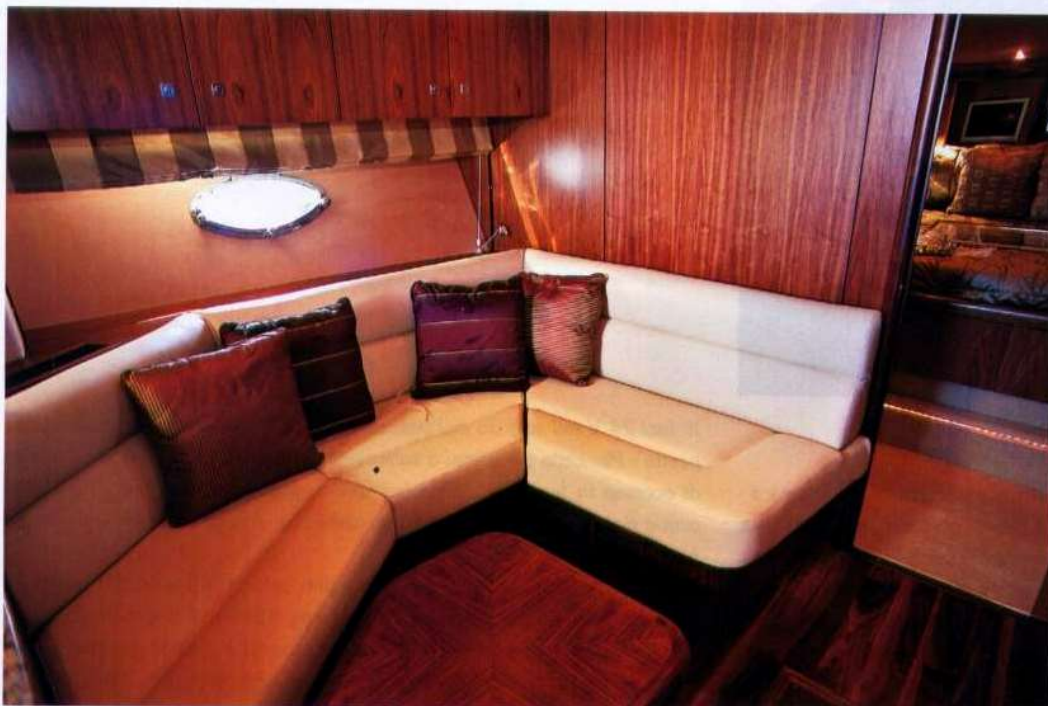
li; luci 24 V nel soffitto del pozzetto; luci 24 V a livello del piano di calpestio - Plancetta poppiera: a sollevamento idraulico; plancetta e scaletta di accesso in teak; doccia da bagno con acqua calda e fredda; imbarco acqua dolce dalla darsena; connessione c.a. con la darsena; scaletta da bagno in acciaio inox.

INTERNI - Suddivisione e caratteristiche: salone a livello del ponte di coperta. Nel ponte inferiore, a sinistra, cambusa e dinette, cabina VIP a prua con relativa toilette, cabina ospiti e toilette annessa a dritta, armatoriale con bagno e spogliatoio a centro barca - Posto di pilotaggio: posti per pilota e 2 ospiti; console con quadro strumenti tipo noce; pannello principale di controllo; timone a volante con bordo in legno; strumentazione analogica dei motori; radar open scanner; leve-

raggio monoleva; autopilota; log contamiglia elettronico; ecoscandaglio; indicatore di barra; indicatori livello acqua dolce e livello carburante; radiotelefono VHF; comando variatori di assetto; bussola; tromba; portabicchieri; estintore a mano; radio/lettore CD; controllo generatore; finestre laterali apribili - Zona carteggio: area in plancia di comando; piani di lavoro previsti sui vari tavoli, nel salone e nella dinette - Zona cucina: piano cottura elettrico in vetroceramica; lavello e scolapiatti; microonde/griglia; frigorifero elettrico; free-

zer elettrico; acqua calda e fredda; pattumiera; stipetti e cassetto per stivaggio; servizio di stoviglie e posate per 8 persone; oblò apribile con zanzariera e tende; estintore a mano; cassetta pronto soccorso.

ACCESSORI - Standard: plancetta a sollevamento idraulico; garage sotto area prendisole; verricello elettrico con comandi in coperta e nel pozzetto; 2 tonneggi di poppa elettrici; doccia da bagno con acqua calda e fredda; mobile bar con griglia, ice-maker, ghiacciaia, acqua calda e fredda; radar e autopilota; timoneria servoassistita; log contamiglia elettronico, ecoscandaglio e radiotelefono VHF; variatori di assetto; televisore a schermo



cetta di poppa e scaletta in teak; pozzetto in teak; hard-top apribile; aria condizionata; elica di prua - Optional: bimini top retraibile; cabina equipaggio di poppa a due letti con servizi separati; cabina a cuccetta in sostituzione della dinette; ampio garage (versione pozzetto corto).

LE IMPRESSIONI

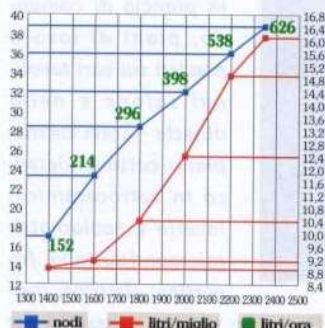
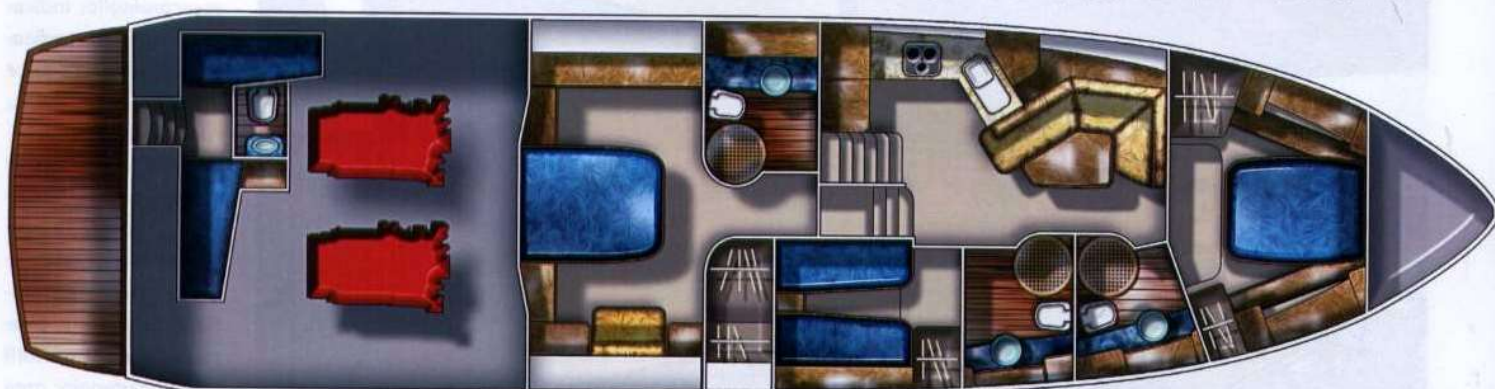
CONDIZIONI DELLA PROVA - Vento: 7 nodi - Mare: mosso.

PRESTAZIONI RILEVATE - Tempo di planata da fermo: 15 secondi - Regime e velocità minimi di planata: 1.400 giri/min, 17 nodi - Velocità di crociera: 32 nodi a 2.000 giri/min - Velocità massima: 38,8 nodi a 2.350 giri/min.

VALUTAZIONE PRESTAZIONI - Tenuta di mare: *impressione di grande sicurezza nell'affrontare il mare da qualsiasi direzione* - Risposta timoneria e flap: *leggermente ritardata la*

piatto e DVD/CD surround system nel salone; radio/lettore CD; piano cottura in vetroceramica, microonde/griglia, frigorifero e freezer elettrici; impianto acqua calda e fredda; estintore automatico; pompe di sentina automatiche; generatore bassa velocità con scarico silenzioso; caricabatterie; wc sotto vuoto e serbatoio acque nere; imbarco acqua dolce; plan-

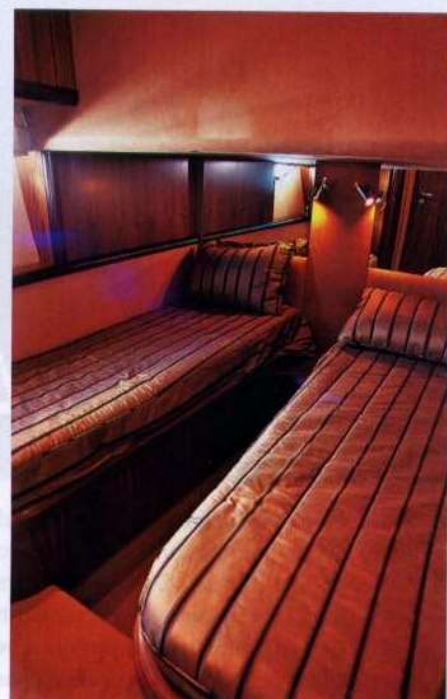
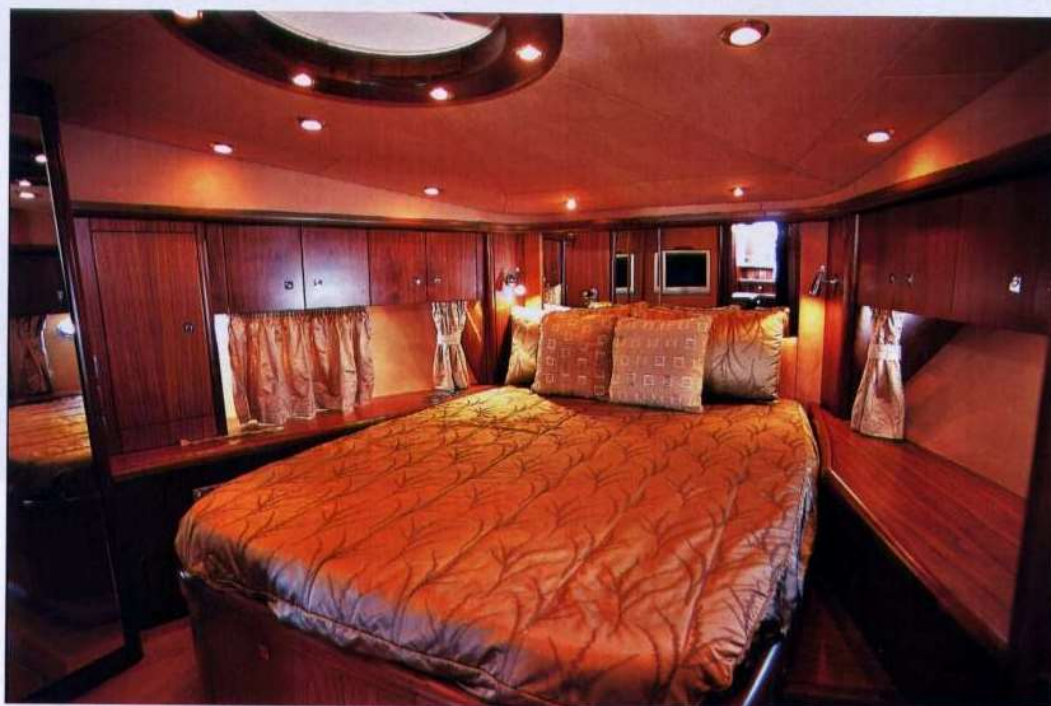
virata a causa dell'imponenete mole. Una volta impostata la virata però, la barca ha un comportamento sportivo e preciso nella direzionalità - Posto guida: sontuoso. Tutte le strumentazioni sono sotto controllo. Visibilità garantita dalle finestrate frontali e laterali - Manovrabilità di approdo: le eliche di manovra a prua e poppa aiutano parecchio quando gli spazi sono



I consumi indicati nel grafico sono ricavati dalle curve di consumo del motore fornite dal costruttore, ma il consumo reale in mare potrà discostarsi dai dati pubblicati in funzione del carico imbarcato e della sua posizione, delle condizioni di uso dell'unità, della messa a punto e dello stato dei motori stessi, oltre che dalle caratteristiche delle eliche utilizzate.

RELAZIONI TRA NUMERO DI GIRI - VELOCITÀ - CONSUMI - AUTONOMIA				
MOTORE giri/min	VELOCITÀ nodi	CONSUMO		AUTONOMIA miglia
		litri/ora	litri/miglio	
1400	17,0	152	8,94	436
1600	23,3	214	9,18	425
1800	28,4	296	10,42	374
2000	32,0	398	12,44	314
2200	36,0	538	14,94	261
2350	38,8	626	16,13	242





limitati e occorre precisione millimetrica per entrare nel posto barca.

VALUTAZIONI COMFORT E FUNZIONALITÀ - Coperta: è un vero "open" e come tale possiede tutte le doti per essere utilizzato al meglio negli spazi conviviali. L'intelligente collocazione delle strutture accessorie nonché degli arredi e l'adeguata protezione fornita dall'hard-top permettono di vivere la barca in ogni stagione con livelli di comfort elevati - Interni: grande profusione di spazi, ben gestiti e organizzati. Rifiniture di lusso e qualità sovrappiù accompagnati ad accessoristica al top rappresentano una gradevole costante in tutti gli ambienti - Comfort passeggeri: eccellente. Tutte le cabine dispongono di servizi privati con cabina doccia separata - Zona carteggio: esistono più spazi a disposizione per il carteggio - Zona cucina: completa, elegante, dalla collocazione ideale. Ci è piaciuta molto la disposizione del bancone a semi-penisola che divide idealmente la cambusa dal living - Accessibilità e funzionalità vano motori: comodo accesso dal pozzetto; sala macchine completamente insonorizzata; estintori automatici; allarmi di inondazione in sala macchine; pompe di sentina automatiche - Quadro e impiantistiche elettriche: impianto elettrico 24 V e 12 V con protezione totale mediante tagliacircuito. Generatore a bassa velocità con scarico silenzioso sommerso e schermi acustici; sistema di ricarica indipendente dall'alternatore; staccabatterie controllati a distanza dal quadro nel pozzetto; caricabatterie separati per circuiti 24 V/12 V; boiler.

